

本日はご多用のところ、入学準備説明会にご参加いただき、誠にありがとうございます。以下をお読みいただき、ご準備をお願いします。

【1】受付が終わりましたら、座席に荷物を置いてください（前から詰めて）

【2】封筒内の配布物の有無をご確認ください。

13時50分より、説明を始めさせていただきます。



入学準備説明会

令和8年2月4日(水)

狹山市立入間野小学校

令和 8 年 狭山市立入間野小学校 入学式

【期日】 4月8日（水）

【会場】 入間野小学校 体育館

- 【備考】
- お子様と歩いて、登下校路を確認ください
 - 受付は西昇降口、10：10～10：30
 - お子様の下駄箱、教室の座席、ロッカー確認
 - お子様に胸花、名札を付けてください
 - 保護者様は10：40までに体育館へ

○欠席の連絡

google formsを使用

欠席・遅刻の理由を入力

○電話対応時間

平日7:30~16:50

「さやまっ子緊急メール」の登録
をお願いします

「4月入学予定」として登録ができます



QRコードを読み取る、または、
rg601rb@symk-sg.city.sayama.saitama.jp
へ空メールを送信。

ご登録ください



1年生の下校時刻

月・木 4時間 13：40頃

火水曜日 5時間 14：45頃

金曜日 5時間 14：35頃

土曜授業日 3時間 11：20頃

○ 保護者のみなさまへのお願い

- ① **学校が好き**になるように一緒に励ましましょう。
- ② 基本的な**生活習慣**を身につけさせましょう。
- ③ よい**食事の習慣**を身につけさせましょう。
- ④ **通学路**を確認しておきましょう。
- ⑤ **病気の治療**は済ませておきましょう。
- ⑥ 自分のことを**話せる**ようにしましょう。
- ⑦ 持ち物には、**全て名前を記入**しましょう。

② 基本的な生活習慣

早寝・早起き・朝ごはん

着替え



手洗い



食事



身支度



準備



③ 食事の習慣について

● 4月中旬から開始

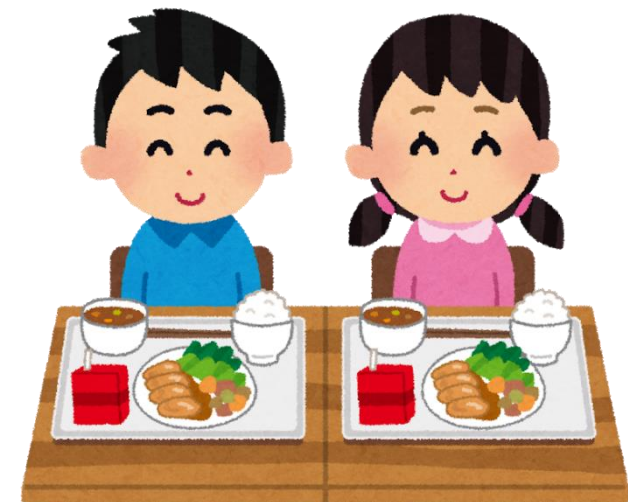
自分たちで配膳

片付け、牛乳パックたたみ、ビニルしばり

● 食べる時間は15分程度

食べるときのマナー

苦手なものにも挑戦！



牛乳パックのたたみかた



④ 安全な登下校ができるように

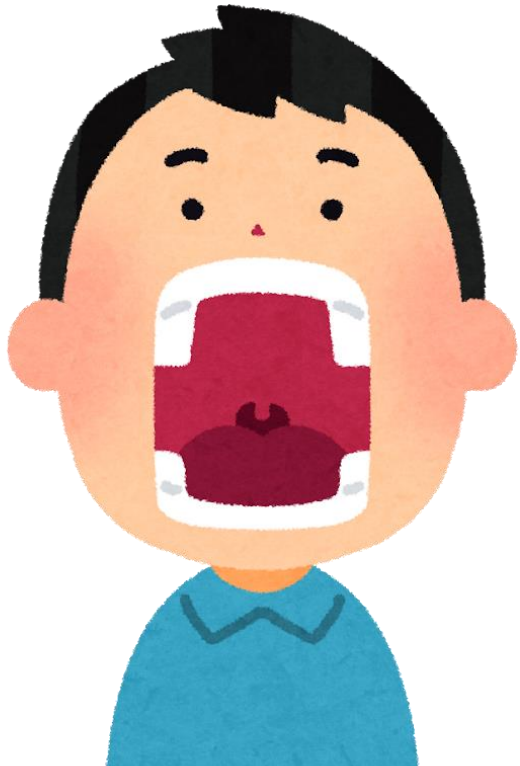
入学前に
通学路を一緒に歩いて
気をつけることを確認
しましょう。



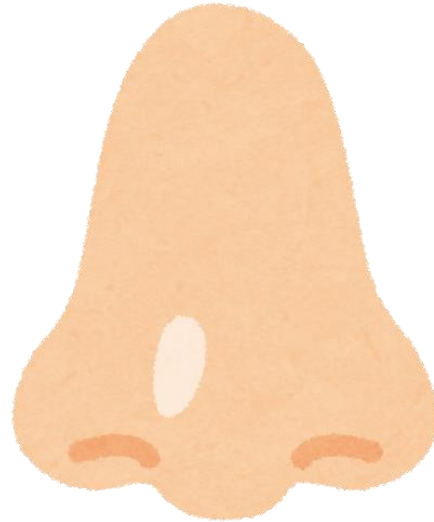
自分の通学班を言えるようにしておきましょう。

⑤ 病気の治療について

歯科



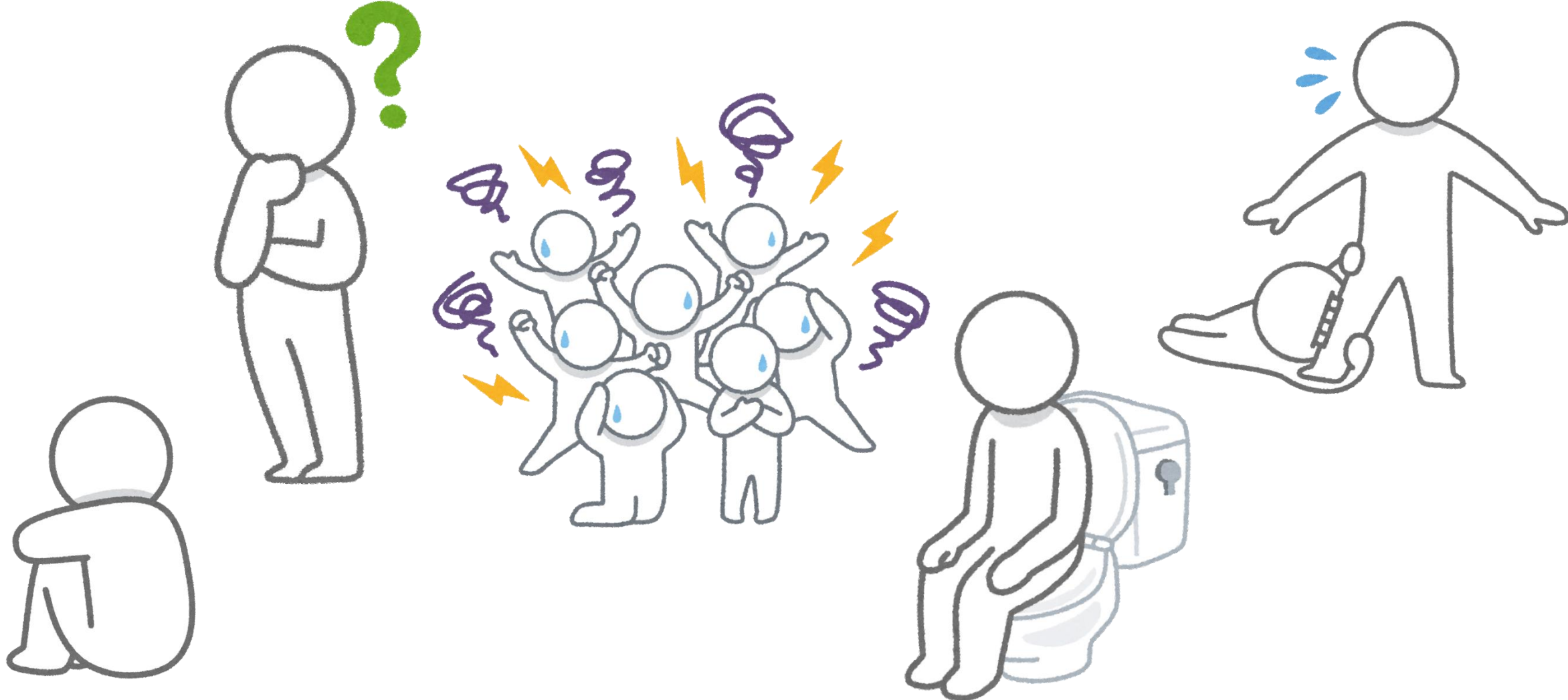
耳鼻科



など



⑥ 自分のこと



⑦ 持ち物には全て記名を

ひらがなで
小さなものにも
ふたにも
何か所かに
記名してください



※ 入学後の留意事項

- ① ゆっくり話を
- ② 欠席の場合は、Web入力
- ③ 早寝、早起き、朝ごはんを大切に
- ④ 時間割や連絡帳を一緒に確認
- ⑤ 帰宅場所が変わるときには必ず連絡を
- ⑥ 学童の方は自宅に下校する時連絡を

(1) ランドセル

(2) 名札



(3) 通学帽子



(4) くつ (上履き)



(5) かさ (置き傘)



本日購入もできます

(6) 教科書

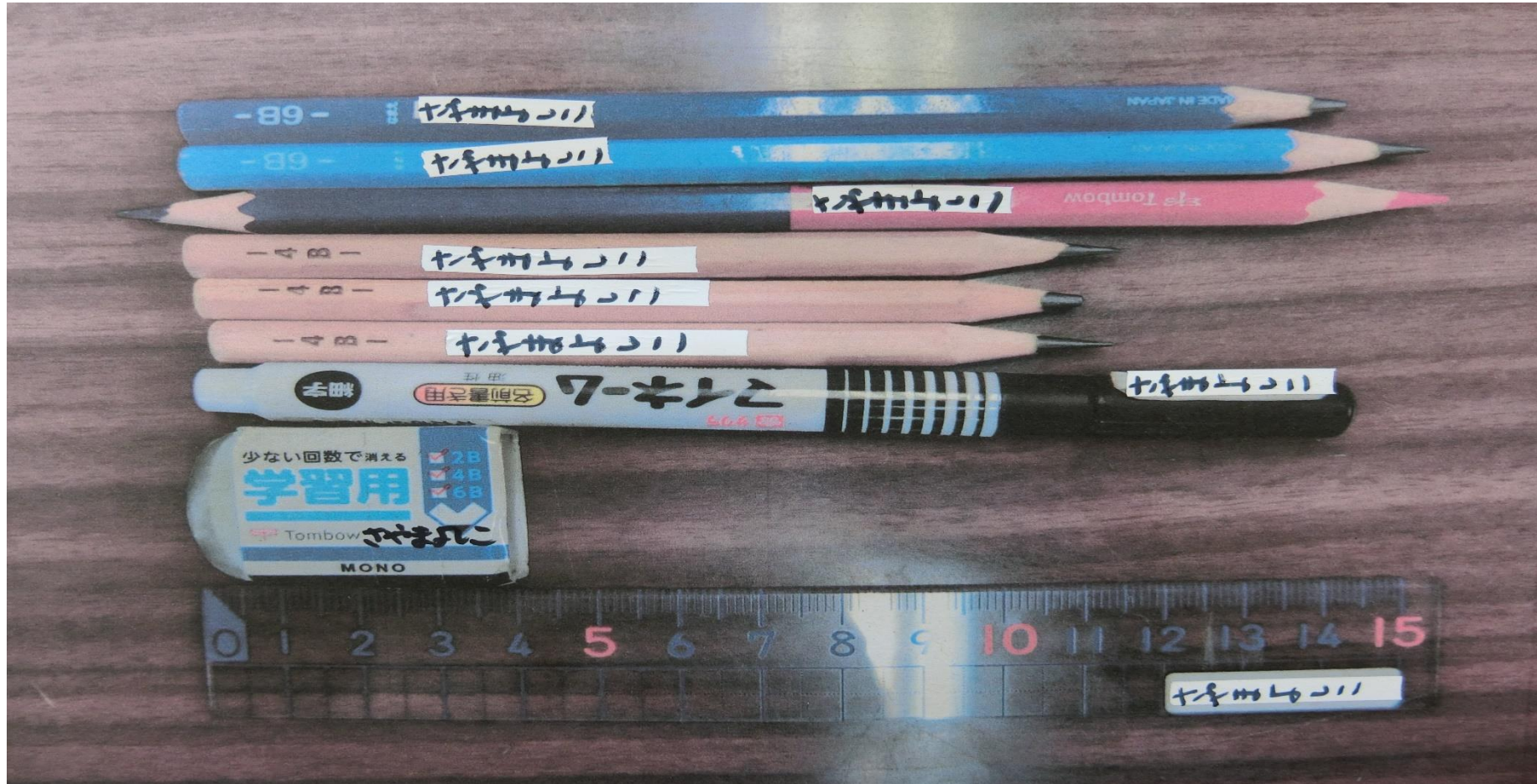
(7) ノート

(8) 筆箱

A4ソフト下敷き



(10) 鉛筆・消しゴム・定規



(11) セロハンテープ・のり・はさみ

